

Kverneland Taarup 2620 – 2624 – 2628 – 2632

rippniidukid



Praegu mudel 2624
müügis soodushinnaga
79000.- + km



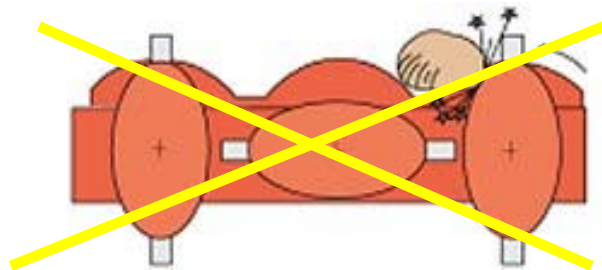
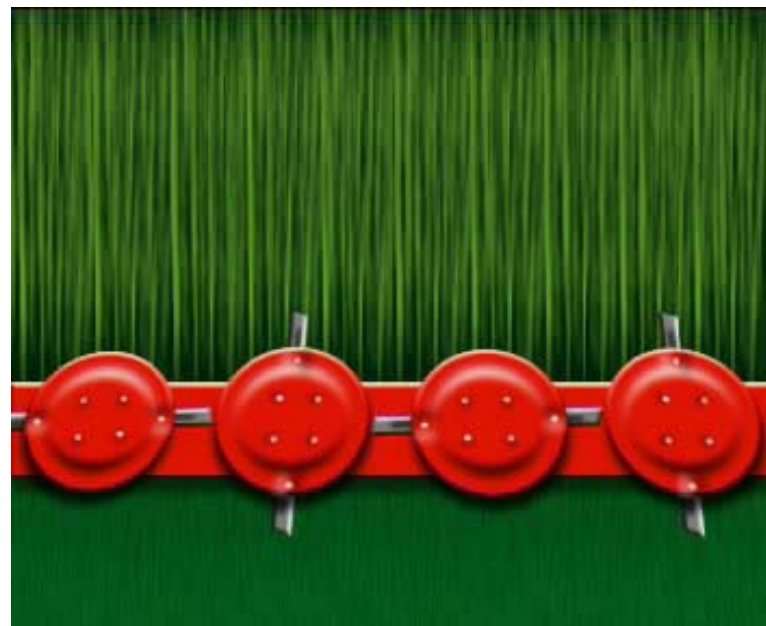
Uued Kverneland-Taarup 2600 seeria rippniidukid



Kverneland Taarup 2620	Kverneland Taarup 2624	Kverneland Taarup 2628	Kverneland Taarup 2632
Töölaius 2,0 m	Töölaius 2,4 m	Töölaius 2,8 m	Töölaius 3,2 m
5 ketast	6 ketast	7 ketast	8 ketast
Min 40 hj	Min 45 hj	Min 50 hj	Min 55 hj

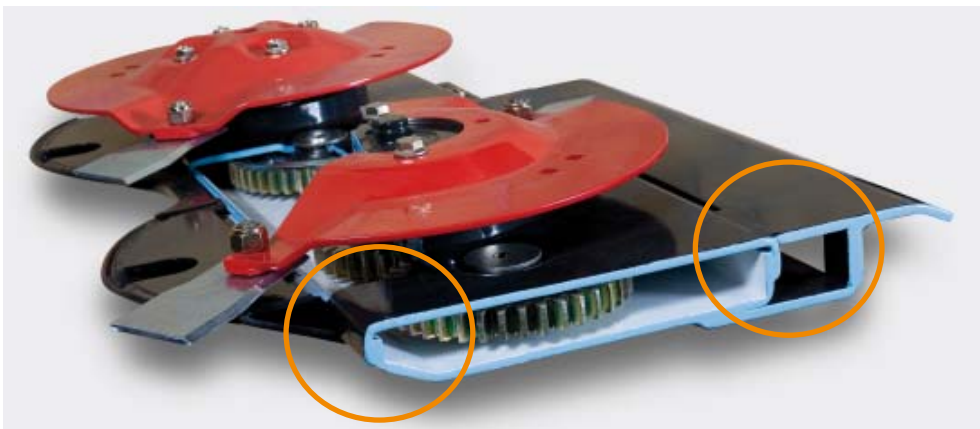
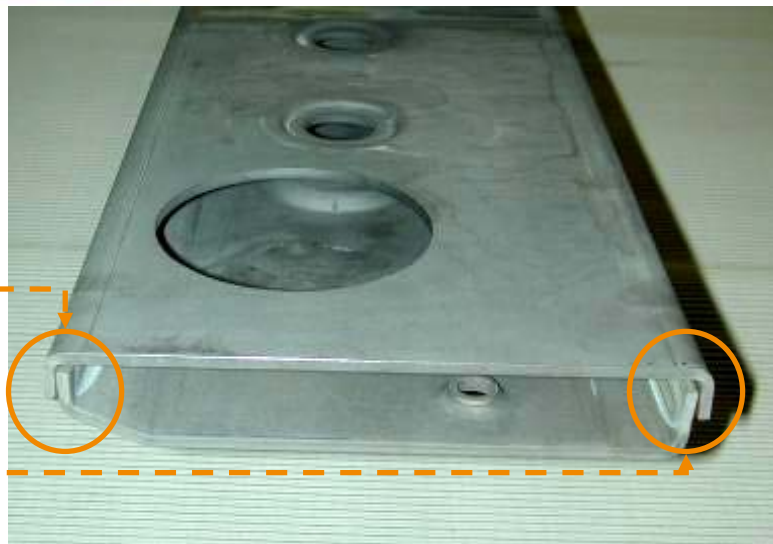
Ümmargused kettad

- Ühtlasem pöörlemine
- Madalam müratase
- Väiksem vibratsioon
- Kiviga kokkupõrkel ei teki järsku lööki, mis võiks ketast vigastada või üle kanduda ajamile



Keevitatud korpus

- Kaks C-kujulist profiili on kokku keevitatud
- Vertikaalne ülekate, tugevdatud esimene ja tagumine serv
- Pole polte-mutreid, mis võiksid töötamise ajal lahti tulla ja kaduda
- Vähem kohti õli lekkimiseks
- Tugev ja jäik



Suur õlimaht

- Õlivahetuse intervall 200 töötundi
- Tagumises servas on tühja ruumi, et mahuks rohkem õli
- Õli maht meetri kohta on umbes kaks korda suurem kui mõnel teise firma niidukil
- Suur õlimaht tagab lati hea jahutuse ja madala töötemperatuuri ning korraliku määrimise kogu lati ulatuses



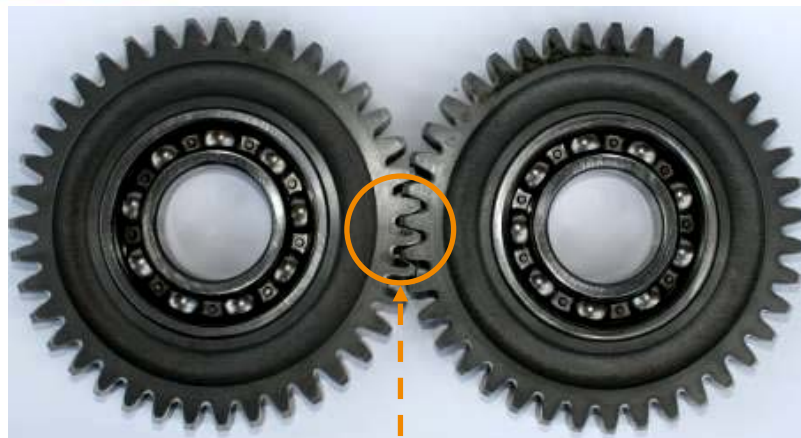
Voolujoonelisem

- Uus voolujoonelisem tald
- Kaitseb latti löökide eest
- Tagab vastupidavuse ja pika tööea



Uued hammasrattad

- Taarupi niidukitel on nüüd kasutusel uued hammasrattad
- Pikad ja kumerad hambad
- Alati on vähemalt 2 hammast hambumises
- Sujuv ja tugev jõu ülekanne
- Väiksem vibratsioon ja müra
- Esmakordselt kasutab Taarup kumer välisprofiiliga hammasrattaid, tänu sellele töötab lõikelatt hästi ka kerge läbipainde korral



Lihtne hooldada

- Iga ketta ajam on eemaldatav
- Lihtne kontrollida hammasrattaid ja laagreid
- Lati otsas on ava kahe ketta vahel asuvate hammasrataste eemaldamiseks



Noad

- Standardvarustuses on Taarupi niidukitel väänatud noad
- Soovi korral saab niidukit ostes tellida või hiljem juurde osta kas "Super cut" või V-kujulised noad



Terade kiirvahetussüsteem

- Soovi korral saab niidukile tellida terade kiirvahetussüsteemi PROFIT
- Tänu sellele kulub tera vahetamisele või ümberpööramisele ainult mõni sekund
- Eestis on tihti suvi vihmane ja niitmiseks sobivat ilma vähevõitu, PROFIT aitab teil säästa väärtuslikku tööaega

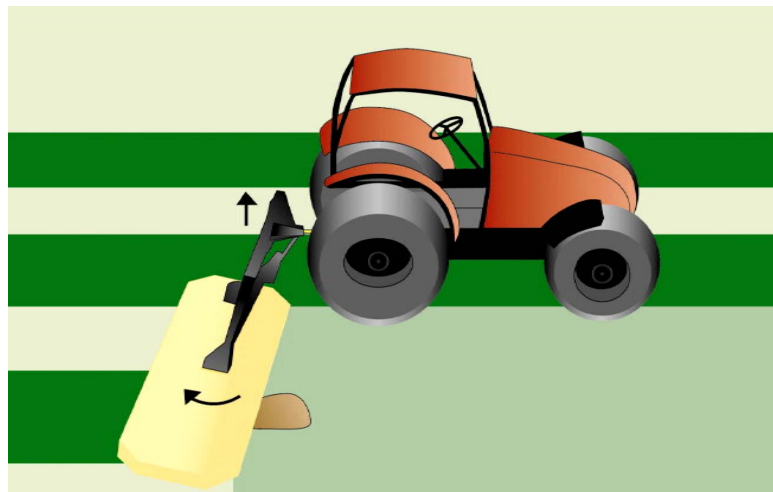


PROFIT



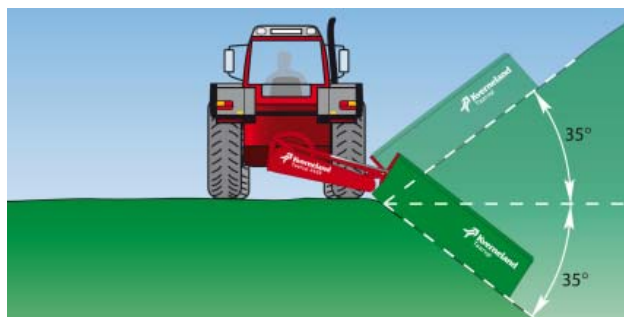
Automaatne kaitse

- Vedruga kaitsesüsteem
- Takistuse korral pöördub niiduk tagasi ja üles ning pärast automaatselt tööasendisse tagasi
- Teiste firmade sarnased niidukid ei liigu automaatselt tööasendisse tagasi, vaja on seisma jääda ning tagurdada
- Seega Taarupi süsteem säästab väärtuslikku tööaega



Vedrustus ja ajamid

- Vedrustus tagab maapinna reljeefi järgimise ning sujuva liikumise
- Põllu otstes tõstetakse niidukit hüdrosilindri abil, traktori ripp-süsteemi pole vaja liigutada
- Kiilrihmad tagavad sujuva ülekande ning kaitsevad ülekoormuse eest
- Võimalik niita kuni 35° nurga all



Mugav ja lihtne

- Lihtne reguleerida survet maapinnale
- Hea ligipääs lõikelatile hoolduseks ja kontrolliks



Transportasend

- Vertikaalselt traktori taga
- Mehaaniline lukustus

